



Medieninformation

09.10.2017

Pressefotos „#städte_erleben. Instagram-Fotos analog“ Wechsausstellung im Museum für Kommunikation Nürnberg (12.10. bis 26.11.2017)

BILDUNTERSCHRIFTEN UND COPYRIGHTANGABEN:

**Bitte beachten Sie: Ein kostenfreier Abdruck ist nur im Rahmen der
Berichterstattung über die Ausstellung „#städte_erleben. Instagram-Fotos
analog“ in den Museen für Kommunikation in Nürnberg und Berlin gestattet.**

Museum für Kommunikation Nürnberg

Lessingstraße 6
90443 Nürnberg
www.mfk-nuernberg.de

Download Pressebilder: <http://www.mfk-nuernberg.de/kategorie/pressemappen/>

Pressefotos



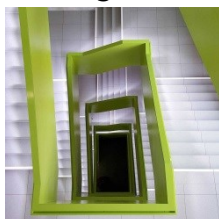
staedte_erleben_01.jpg

© Foto: Museum für Kommunikation
© Alle Rechte vorbehalten

#architektur_erleben

Jahrhunderte des Bauens haben ihre Spuren in den Städten hinterlassen. Alt trifft neu, markante Bauwerke stehen architektonischer Banalität gegenüber. Geschichte, Gegenwart und das Selbstverständnis der Städte zeigen sich in der Vielfalt ihrer Bauwerke.

Nürnberg:



nue_#architektur_erleben_vonfrieda.jpg

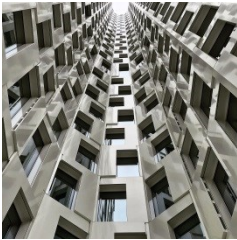
© Foto: @vonfrieda / Museum für Kommunikation Nürnberg
© Alle Rechte vorbehalten



Datum

09.10.2017

Berlin:



ber_#architektur_erleben_catching_a_smile.jpg

© Foto: @catching_a_smile / Museum für Kommunikation
Berlin
© Alle Rechte vorbehalten

#kultur_erleben

Städte sind die kulturellen Zentren ihres Umlands. Neben Orten der Hochkultur wie Opernhäusern, Museen oder repräsentativen Theatern sind auch die Subkulturen Anziehungspunkt für zahlreiche Menschen.

Nürnberg:



nue_#kultur_erleben_fhilpert.jpg

© @fhipert / Museum für Kommunikation Nürnberg
© Alle Rechte vorbehalten

Berlin:



ber_#kultur_erleben_Schildertante.jpg

© Foto: @Schildertante / Museum für Kommunikation Berlin
© Alle Rechte vorbehalten

#mobilität_erleben

Hupende Autos, bunte U-, S- und Straßenbahnen, schnelle Fahrräder und Segways, gemütliche E-Rikschas und Tretboote - Stadt und Mobilität gehören zusammen. Der Hashtag richtet den Blick auf die gesamte Palette der Mobilität in Nürnberg und Berlin.



Datum

09.10.2017

Nürnberg:



nue_#mobilitaet_erleben_fhilpert.jpg

© @fhilpert / Museum für Kommunikation Nürnberg
© Alle Rechte vorbehalten

Berlin:



ber_#mobilitaet_erleben_thilobayer.jpg

© @thilobayer / Museum für Kommunikation Berlin
© Alle Rechte vorbehalten

#stadtteil_erleben

Eine Stadt besteht aus vielen Teilen, die alle eine eigene Geschichte, ein eigenes Lebensgefühl und ihre architektonischen Eigenheiten haben. In der Ausstellung trifft St. Johannis in Nürnberg auf Treptow in Berlin.

Nürnberg:



nue_#stadtteil_erleben_johannis_EvilSelene.jpg

© @EvilSelene / Museum für Kommunikation Nürnberg
© Alle Rechte vorbehalten

Berlin:



ber_#stadtteil_erleben_treptow_Mariolayvonne.jpg

© Foto: Mariolayvonne / Museum für Kommunikation Berlin
© Alle Rechte vorbehalten



Datum

09.10.2017

#reflexion_erleben

Städte spiegeln! Das gilt nicht nur für Gebäudefassaden mit Glasfenstern. Auch auf großen Wasserflächen oder in kleinen Pfützen nach einem Regenguss lassen sich tolle Reflektionen erkennen. So entstehen neue Blickwinkel auf Nürnberg und Berlin.

Nürnberg:



nue_#reflexion_erleben_stephan_winkler01.jpg

© @stephan_winkler01 / Museum für Kommunikation Nürnberg

© Alle Rechte vorbehalten

Berlin:



ber_#reflexion_erleben_logralina.jpg

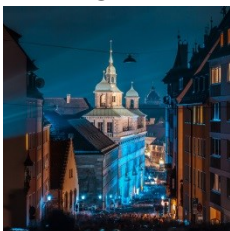
© Foto: logralina / Museum für Kommunikation Berlin

© Alle Rechte vorbehalten

#stadtbeinacht_erleben

Städte schlafen nicht. Trotzdem sind sie nachts von einem anderen Lebensgefühl erfüllt und sehen anders aus als bei Tag. Dieser Hashtag zeigt das an den Beispielen der Frankenmetropole Nürnberg und der Weltmetropole Berlin.

Nürnberg



nue_#stadtbeinacht_erleben_fabianos.jpg

© Foto: Fabianos / Museum für Kommunikation Nürnberg

© Alle Rechte vorbehalten



Datum

09.10.2017

Berlin:



ber_#stadtbeinacht_erleben_perrudja70.jpg

© @Perrudja70 / Museum für Kommunikation Berlin

© Alle Rechte vorbehalten

#stadtoasen_erleben

Jede Stadt hat ihre kleinen und großen grünen Oasen, vom großen Volkspark über den beliebten Stadtteil-Treffpunkt bis hin zu begrünten Hinterhöfen. Die Bilder der Ausstellung machen die Vielfalt der Stadtoasen in Nürnberg und Berlin deutlich.

Nürnberg:



nue_#stadtoasen_erleben_suzamj.jpg

© @Suzamj / Museum für Kommunikation Nürnberg

© Alle Rechte vorbehalten

Berlin:



ber_#stadtoasen_erleben_berlinerpost.jpg

© @berlinerpost / Museum für Kommunikation Berlin

© Alle Rechte vorbehalten

Die Bilder wurden von Instagram-Nutzern aus Nürnberg (IgersNürnberg) und Berlin (@OfficialFanOfBerlin) erstellt (siehe Nutzername).

Die Ausstellung ist ein Kooperation der Museen für Kommunikation Berlin und Nürnberg mit dem Online Büro der Stadt Nürnberg, den IgersNürnberg und @OfficialFanOfBerlin



Datum 09.10.2017

**Ansprechpartnerin im Museum für Kommunikation Nürnberg:
Dr. Vera Losse**

Telefon: (0911) 230 88 62
E-Mail: v.losse@mspt.de

**Ansprechpartner beim Online-Büro der Stadt Nürnberg:
Robert Hackner**

Telefon: (0911) 231 83 63
E-Mail: Robert.Hackner@stadt.nuernberg.de