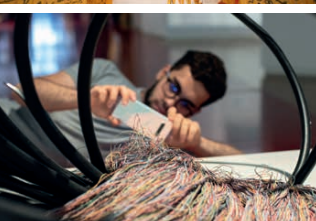
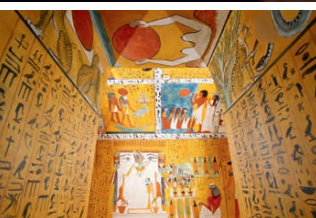
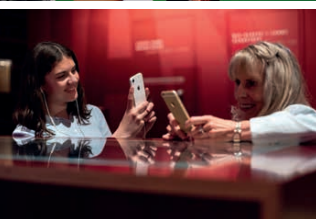
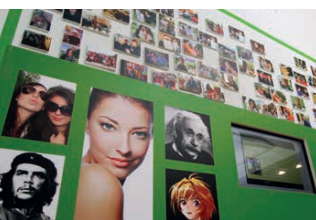




**Entdecken Sie die Welt
der Kommunikation!**

Museum für
Kommunikation
Nürnberg





Kommunikation entdecken, verstehen, gestalten

Das Museum stellt den Menschen und seine Verständigung mit Tönen, Bildern, Schrift und im Internet in den Mittelpunkt – vom Posthorn bis zum Web 2.0.

In den vier Ausstellungsräumen werden dabei die Funktionsmechanismen von Kommunikation erleb- und begreifbar. Mitmach-Stationen wie die Schreibwerkstatt oder die Rohrpost laden Kinder und Erwachsene ein, selbst aktiv zu werden.

Angebote

Für alle Altersgruppen bieten wir umfangreiche museumspädagogische Programme an. Information und Buchung:

Telefon +49 (0)9 11 230 88 230

E-Mail anmeldung.mfk-nuernberg@mspt.de

Besuch und Service

Öffnungszeiten

Mittwoch bis Freitag 9–17 Uhr

Samstag, Sonntag, Feiertag 10–18 Uhr

Geschlossen am 1. Januar, Karfreitag,
1. Mai sowie 24., 25. und 31. Dezember

Eintritt

10 Euro, ermäßigt 8 Euro

Kinder und Jugendliche (6–17 Jahre) 6 Euro

Familienkarte 20 Euro



Museum für Kommunikation Nürnberg

Lessingstraße 6, D-90443 Nürnberg

Telefon +49 (0)9 11 230 88 0

E-Mail mfk-nuernberg@mspt.de

Ein Museum der Museumsstiftung Post und Telekommunikation

Getragen von der Deutschen Post
und der Deutschen Telekom

Mehr über uns:

www.mfk-nuernberg.de

