

Die Ausstellung „no pain no game“
wurde vom Künstlerduo ///////////////fur//// im
Auftrag des Goethe-Instituts entwickelt.



Kooperationspartner

CURT
MAGAZIN
WWW.CURT.DE

Ausstellungsdauer

9. Juli bis 25. September 2016

Öffnungszeiten

Dienstag bis Freitag 9-17 Uhr

Samstag, Sonn- und Feiertag 10-18 Uhr

Eintritt

5 Euro, ermäßigt 4 Euro

Kinder und Jugendliche (6-17 Jahre) 2,50 Euro

Familienkarte 10 Euro

Verkehrsverbindungen

U2, U21, U3 Haltestelle Opernhaus

Museum für Kommunikation Nürnberg

Lessingstraße 6

90443 Nürnberg

Telefon (0911) 230 88 0

Telefax (0911) 230 88 96

mfk-nuernberg@mspt.de

www.mfk-nuernberg.de

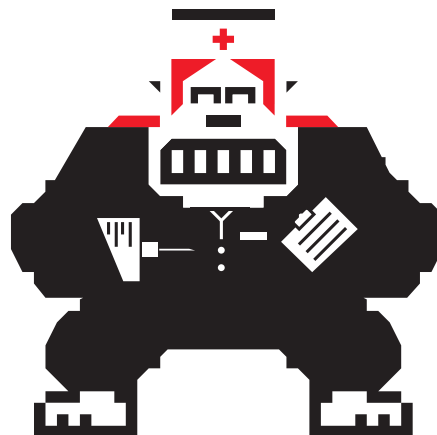
Ein Museum der Museumsstiftung

Post und Telekommunikation

Getragen von der Deutschen Post
und der Deutschen Telekom

no pain no game

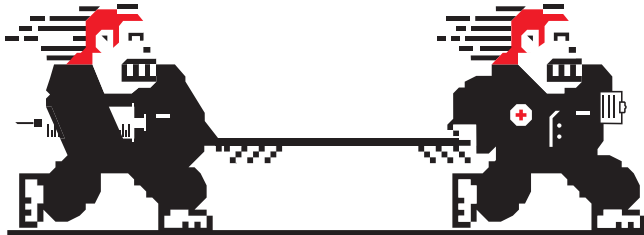
//////////fur////



Museum für
Kommunikation
Nürnberg



no pain no game



Medienkunst jenseits der Komfortzone

Schon Friedrich Schiller wusste: „Der Mensch ist nur da ganz Mensch, wo er spielt“. So könnte auch das Motto für die neue Ausstellung „no pain no game“ im Museum für Kommunikation Nürnberg lauten. In zehn Installationen fordert das Künstlerduo ////////////fur///// die Besucher zum Singen, Zocken, Laufen, Boxen oder Flippern auf. Die Medienkunst von Volker Morawe und Tilman Reiff verwandelt so den passiven Betrachter zum hitzigen Akteur. Die Einsamkeit des Users vor den elektronischen Medien wird somit gekonnt ausgetrickst. Die Ausstellung „no pain no game“ setzt auf ein kreatives Mit- oder Gegen-einander, das neben dem Spaß am Spiel zur Reflektion über das Verhältnis von Mensch und Maschine anregt.

Die Ausstellung „no pain no game“ wurde im Auftrag des Goethe-Instituts von ////////////fur///// entwickelt. Sie war im Rahmen des Projekts SPIELTRIEB! 2014 bis 2016 in zahlreichen europäischen Städten zu sehen. Das Museum für Kommunikation Nürnberg ist die einzige bayerische Station.

//////////fur/////

Veranstaltungen und Führungen

09.07. bis 25.09.2016 jeden Sonntag, 16 Uhr

Öffentliche Führung

Entdecken Sie mit uns gemeinsam die Ausstellung.

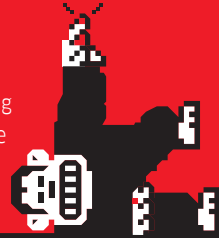
Kosten: Museumseintritt

Do, 21.07., 11.08., 22.09.2016, jeweils 18 Uhr

Mitspieler gesucht! Singletreff

Alleine spielen ist langweilig! Exklusive Öffnung für Singles, die hier Mitspieler finden und nette Leute kennen lernen können.

Eintritt frei



Buchbare Führungen für Schulklassen

Schülerinnen und Schüler reflektieren in einem begleiteten Rundgang spielend Hintergründe und Funktionsweisen der digitalen Welt. Nebenbei können sie ihre Englischkenntnisse in der international konzipierten Ausstellung einsetzen.

Kosten 30 Euro pro Gruppe zzgl. 1 Euro pro Schüler/-in

Buchbare Führungen für Erwachsene

Wie viel Spiel steckt im Ernst des Lebens? Gewinnen Sie bei einem geführten Rundgang mit viel Aktion überraschende Einblicke.

Kosten 65 Euro pro Gruppe zzgl. Eintritt

Information und Anmeldung für buchbare Führungen

Telefon (0911) 230 88 522 oder E-Mail mkn.anmeldung@mspt.de

Ferien im Museum

Di, 02. bis Mi, 03.08.2016, jeweils 10 bis 14 Uhr

Mit Brett und Würfel: Spielefinder!

Für Kinder und Jugendliche von 8 bis 12 Jahren

Kosten 20 Euro

Di, 06. bis Fr, 09.09.2016, jeweils 9.15 bis 15 Uhr

Entwickle Dein eigenes kleines Computerspiel!

Für Kinder und Jugendliche von 10 bis 14 Jahren

Kosten 50 Euro

Anmeldungen für die Ferienangebote über das Jugendamt Nürnberg